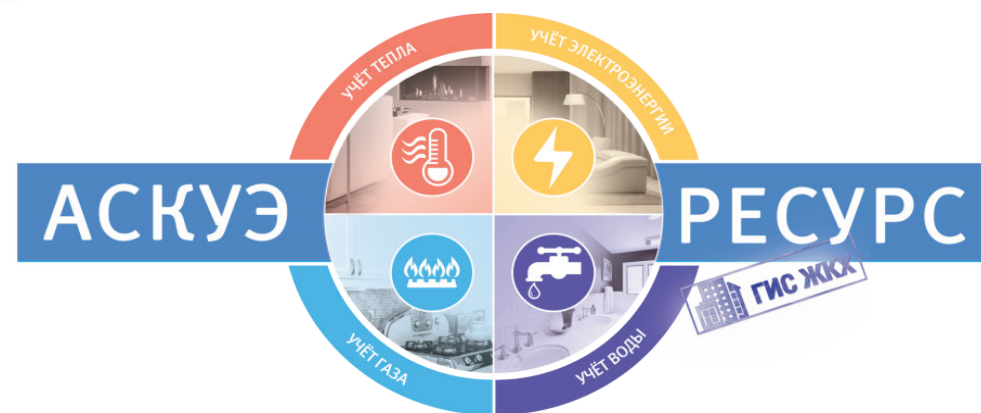


BOLID

АСКУЭ РЕСУРС

УНИВЕРСАЛЬНАЯ СИСТЕМА УЧЕТА
РЕСУРСОПОТРЕБЛЕНИЯ



АСКУЭ «Ресурс» – решение основных проблем учета энергопотребления

ВОЛД

ПРОБЛЕМА

НЕБАЛАНС

- ✓ Асинхронная фиксация показаний счетчиков
- ✓ Бездоговорное потребление

ШТАТ И ОШИБКИ

- ✓ Штат контролеров, доступ к ИПУ
- ✓ Ошибки «ручного ввода» при переносе в «1С»

НЕПЛАТЕЖИ

- ✓ «Забывчивость»
- ✓ Преднамеренно
- ✓ Отсутствие средств воздействия

ОТВЕТСТВЕННОСТЬ

- ✓ Нет данных в ГИС ЖКХ – «штраф»
- ✓ Отсутствие отчета в РСО – расчетный метод

РЕШЕНИЕ

АСКУЭ РЕСУРС

- ✓ Фиксация показаний на любой момент времени
- ✓ Выявление «хищений»

АСКУЭ РЕСУРС

- ✓ Не нужен контролер и оператор ПК
- ✓ Автоматическая выгрузка данных в «1С»

АСКУЭ РЕСУРС

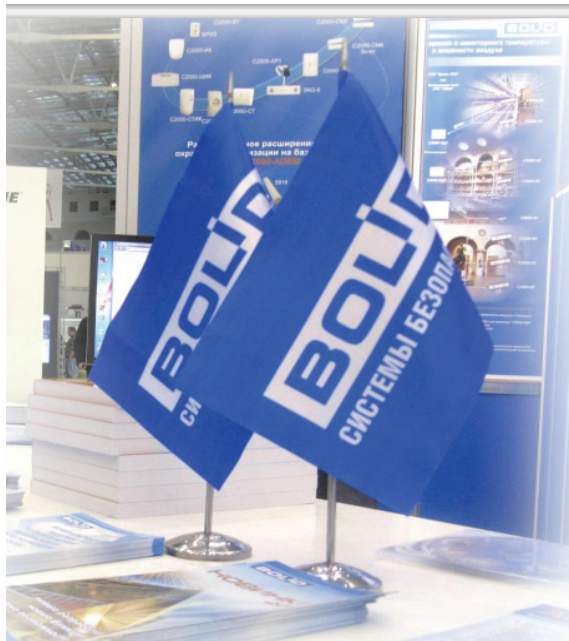
- ✓ Напомнит о платеже
- ✓ Поможет его провести
- ✓ Ограничит потребление ЖКУ

АСКУЭ РЕСУРС

- ✓ Автоматическая Передача данных в ГИС ЖКХ
- ✓ Автоматическая отчетность в РСО

АСКУЭ «Ресурс» - разработка научно-внедренческого предприятия «Болид»

ВОЛД



Год создания

1991

Область деятельности

Производство и поставка оборудования для систем безопасности, автоматизации и диспетчеризации

Штат разработчиков, конструкторов и программистов

Около 200 человек

Общий штат

Более 700 человек

Число приборов и программных продуктов

Более 150 наименований

Основные программные продукты

АРМ «Орион» и «Орион ПРО»
АРМ «Орион Видео Лайт»
АРМ ПЦО «Эгида»
АРМ АСКУЭ «Ресурс»

АСКУЭ «Ресурс» - история создания и внедрения

BOLD

Год создания	2007
Число релизов за 14 лет развития	Более 80
Число интегрированных приборов учета	более 100
Общее количество подключенных счетчиков	Около 500 000 шт.

Число объектов с функционирующими системами АСКУЭ «Ресурс»



Около 1 000*

*по данным на 2021год

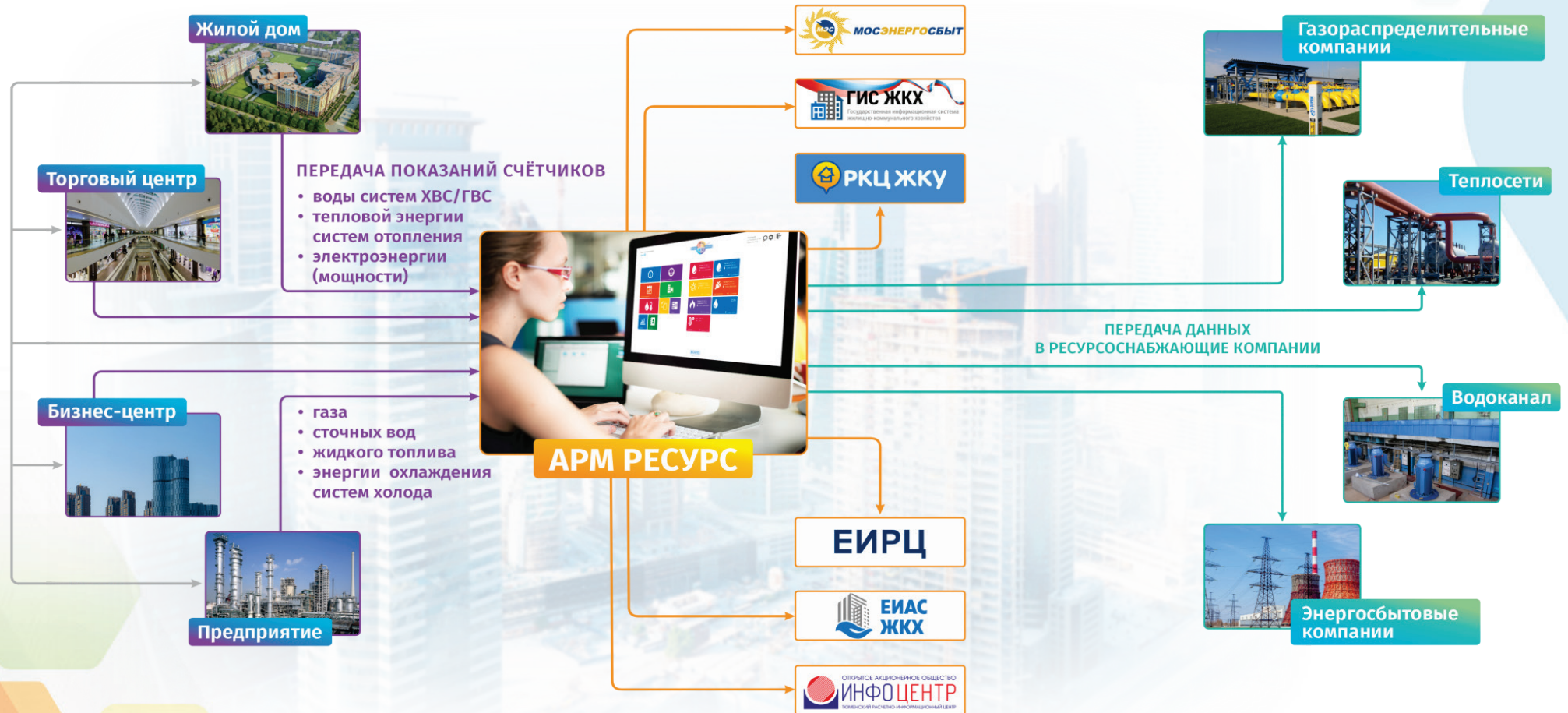
АСКУЭ «Ресурс» в структуре цифрового города

ВОЛД

Учёт энергоресурсов на объектах жилой и коммерческой недвижимости

Экспорт и формирование отчётных форм

Передача показаний и отчетов в ресурсоснабжающие организации (РСО)



Перечень поддерживаемых производителей



Примеры внедрений АСКУЭ «Ресурс»

Объекты жилой и коммерческой недвижимости

BOLID



**г. Екатеринбург, ЖК Клубный Дом
Ривьера**
АРМ «Ресурс» 3610 ПУ



**г. Санкт-Петербург, ЖК Легенда
Комендантского**
Водосчетчики BOLID СВК-15-3-2-Б 4449 шт
АРМ «Ресурс» 6500 ПУ



г. Южно-Сахалинск, ТРЦ Аллея
Водосчетчики BOLID СВК-15-3-2-Б
АРМ «Ресурс» 210 ПУ



**г. Москва, БЦ Большевик
на Ленинградском**
АРМ «Ресурс» 2010 ПУ



**г. Мурманск, Мурманский морской
торговый порт,**
АРМ «Ресурс» 110 ПУ



г. Ростов-на-Дону, СК Raven Russia,
АРМ «Ресурс» 110 ПУ

Свидетельство Росстандарта (ФИФ №60424-15) на системы автоматизированного учета «Ресурс»

ВОЛД




ФЕДЕРАЛЬНОЕ АГЕНТСТВО
ПО ТЕХНИЧЕСКОМУ РЕГУЛИРОВАНИЮ И МЕТРОЛОГИИ

СВИДЕТЕЛЬСТВО

об утверждении типа средств измерений

ОС.С.34.004.А № 58498

Срок действия до **28 февраля 2025 г.**

НАИМЕНОВАНИЕ ТИПА СРЕДСТВ ИЗМЕРЕНИЙ
Системы автоматизированного учета «Ресурс»

ИЗГОТОВИТЕЛЬ
ЗАО НВП «БОЛИД», г. Королев Московской обл.

РЕГИСТРАЦИОННЫЙ № **60424-15**

ДОКУМЕНТ НА ПОВЕРКУ
АЦДР.424145.003 РЭ, раздел 10

ИНТЕРВАЛ МЕЖДУ ПОВЕРКАМИ **4 года**

Свидетельство об утверждении типа продлено приказом Федерального агентства по техническому регулированию и метрологии от **28 февраля 2020 г. № 438**

Описание типа средств измерений является обязательным приложением к настоящему свидетельству.

Заместитель Руководителя
Федерального агентства

А.В.Кудешов

« 02 » 03 2020 г.



Серия СИ № **043540**



Функциональные и коммерческие преимущества АСКУЭ «Ресурс»

BOID

Функциональные преимущества

- ✓ Совместимость с любыми приборами учёта ресурсов, независимо от производителя
- ✓ Установка на компьютер/сервер клиента
- ✓ Масштабируемость под определённый проект
- ✓ Интеграция с «1С: Учёт в управляющих компаниях» и другими программами
- ✓ Построение системы на унифицированной приборной базе от ЗАО НВП «Болид»
- ✓ Техническая поддержка на всех циклах инсталляции и эксплуатации системы

Коммерческие преимущества

- ✓ Отсутствие абонентской платы
- ✓ Минимальная цена из расчёта на один прибор учёта
- ✓ Бесплатная поддержка в АСКУЭ «Ресурс» новых приборов учёта
- ✓ Бесплатная интеграция системы со сторонним ПО
- ✓ Расширенная гарантия на аппаратные составляющие системы
- ✓ Наличие свидетельства об утверждении типа средств измерений

Программное обеспечение и приложения АСКУЭ «Ресурс»

ВОЛД

АРМ «Ресурс»

WEB-приложение
«Личный кабинет
абонента АСКУЭ Ресурс™»

WEB-клиент
«Удалённое рабочее место
оператора АСКУЭ Ресурс™»

Мобильное приложение
под iOS и Android
«Личный кабинет абонента
АСКУЭ Ресурс™»



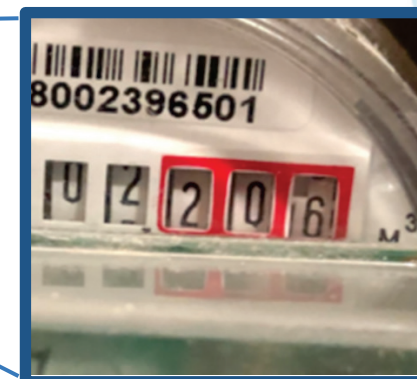
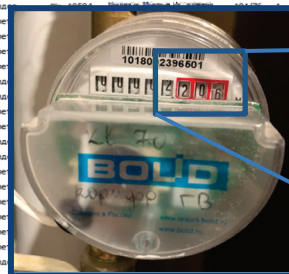
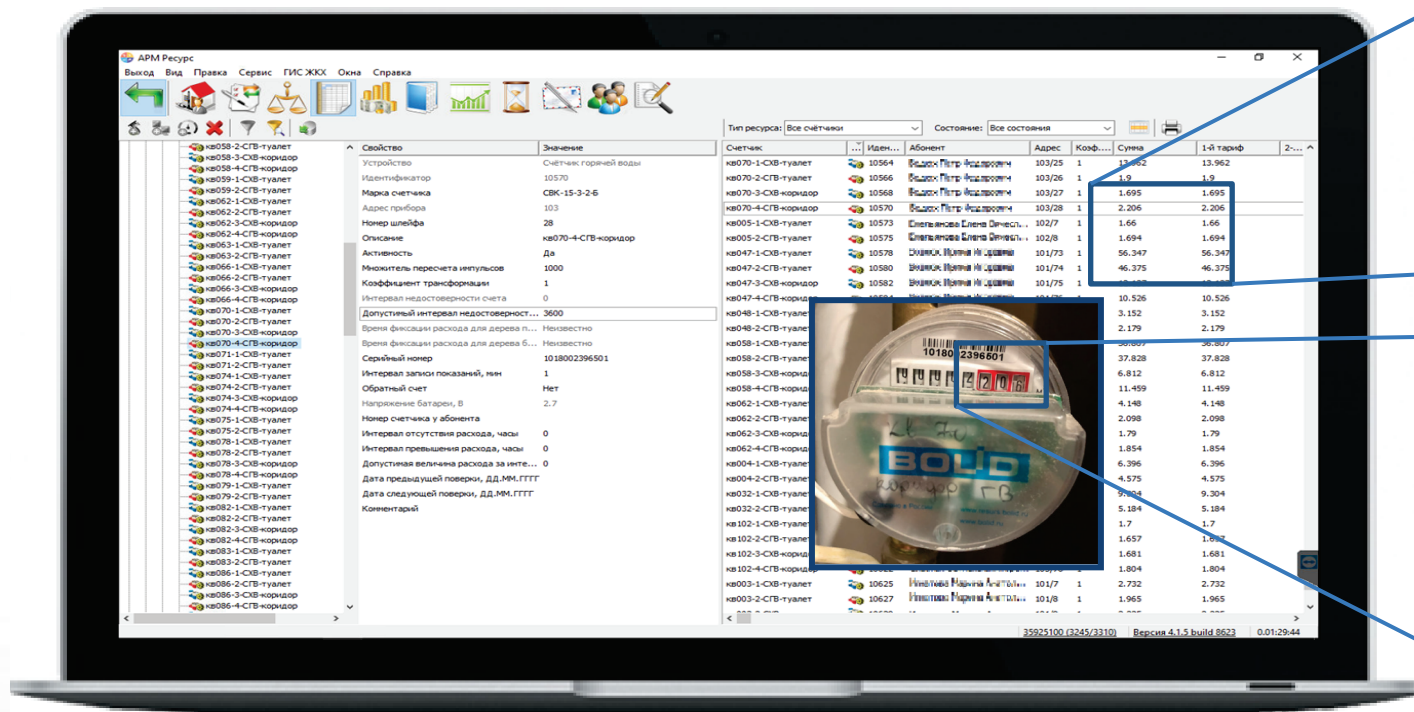
ПО АСКУЭ «Ресурс» включает в себя:

- АРМ «Ресурс» - сервер/компьютер автоматизированного рабочего места
- WEB-клиент «Удаленное рабочее место оператора АСКУЭ «Ресурс»
- WEB-приложение «Личный кабинет абонента АСКУЭ «Ресурс»
- Мобильное приложение «Личный кабинет абонента АСКУЭ «Ресурс»

Программное обеспечение АРМ «Ресурс»

Общие функциональные возможности

BOLID

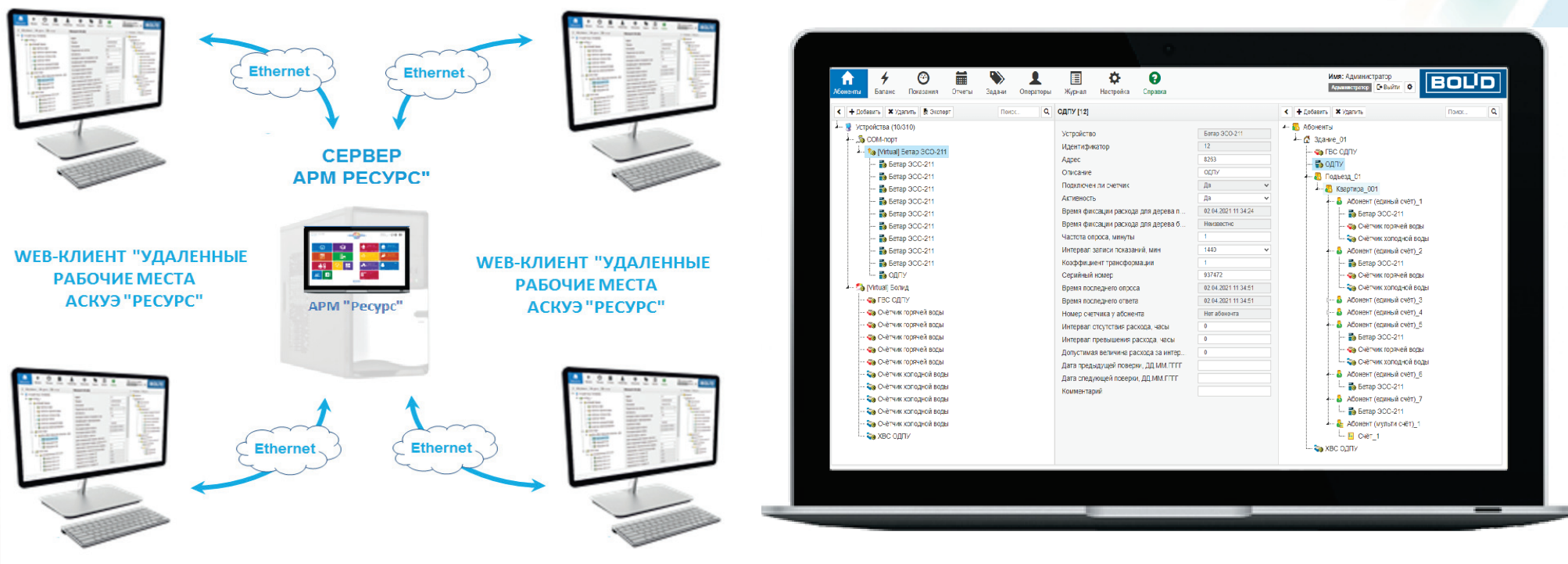


- Построение дерева абонентов
- Тарификация энергопотребления
- Ведение журнала событий
- Формирование квитанций
- Контроль платежного баланса

- Формирование и автоматическая отправка отчетов
- Построение графиков расхода и технологических параметров сетей
- Осуществление экспорта данных в различные стороннее ПО

WEB-клиент «Удаленное рабочее место оператора АСКУЭ «Ресурс»

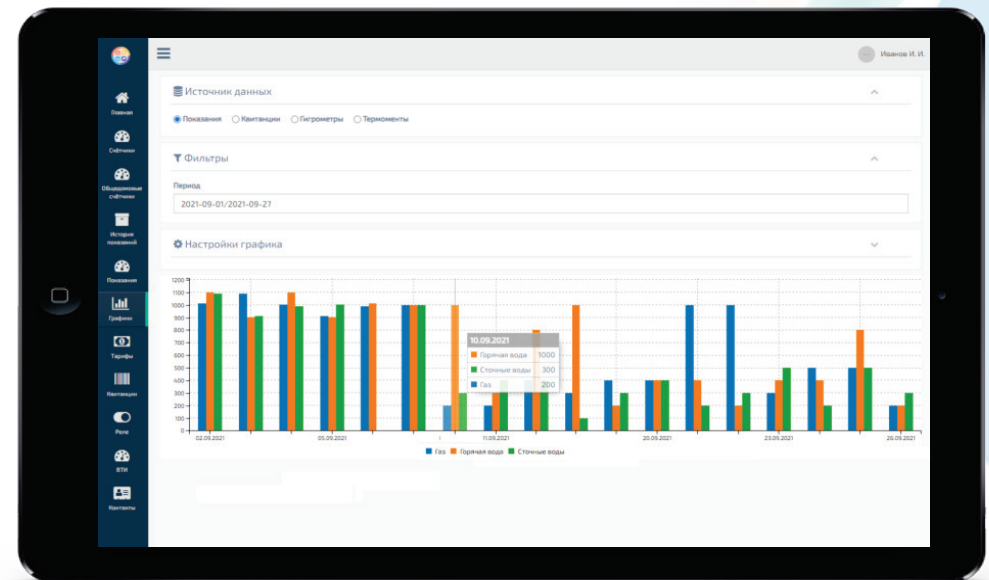
BOLD



- Поддержан основной функционал АРМ «Ресурс»
- Возможность разграничения прав доступа операторов
- Подключение к серверу АРМ «Ресурс» по сети Ethernet/Internet
- Отображение объекта и состава ПУ на карте

WEB-приложение «Личный кабинет АСКУЭ «Ресурс»»

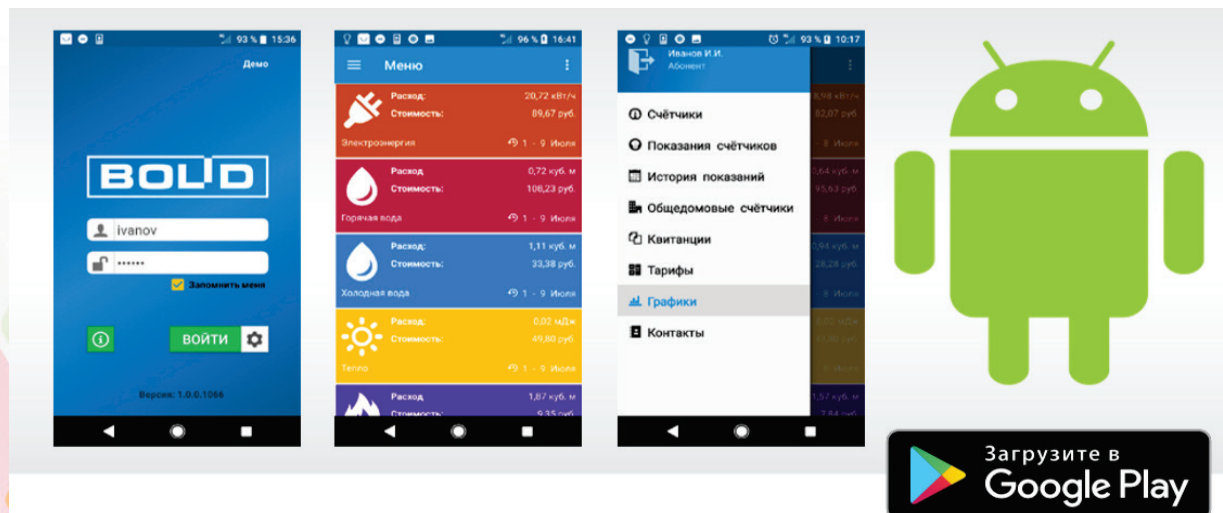
ВОЛД



- Просмотр показаний счётчиков, истории расхода и тарифные планы, по которым обслуживаются абоненты
- **Построение графиков на основе истории расхода и выписки квитанций**
- Ручной ввод показаний приборов учета, не поддерживающих автоматизированную передачу показаний
- **Оплата квитанций онлайн**

Мобильное приложение «Личный кабинет АСКУЭ «Ресурс» под iOS и Андроид

BOLD



- Просмотр показаний счётчиков, истории расхода и тарифные планы, по которым обслуживаются абоненты
- Построение графиков на основе истории расхода и выписки квитанций
- Ручной ввод показаний приборов учета, не поддерживающих автоматизированную передачу показаний
- Возможность «поделиться» квитанцией по электронной почте или в социальных сетях

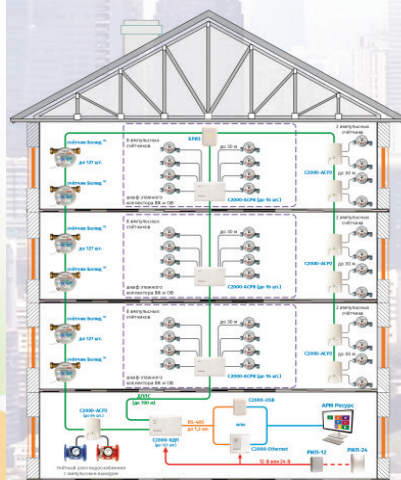
Схемы построения АСКУЭ «Ресурс»

BOLID

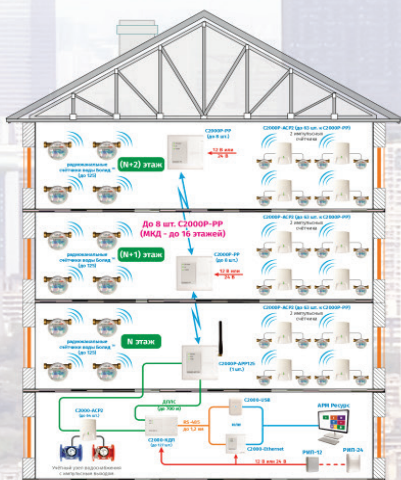


Подключение цифровых счётчиков по интерфейсу RS-485

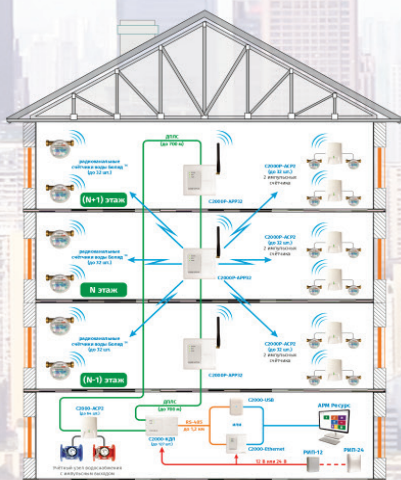
Подключение подключения с использованием M3000-USPD



Проводная схема подключения импульсных счётчиков



Беспроводная схема подключения импульсных счётчиков через C2000-APP125



Беспроводная схема подключения импульсных счётчиков через C2000P-APP32

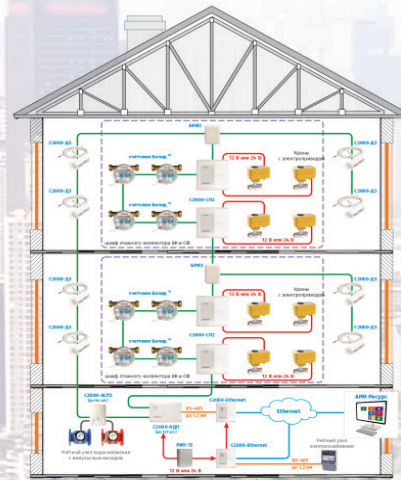
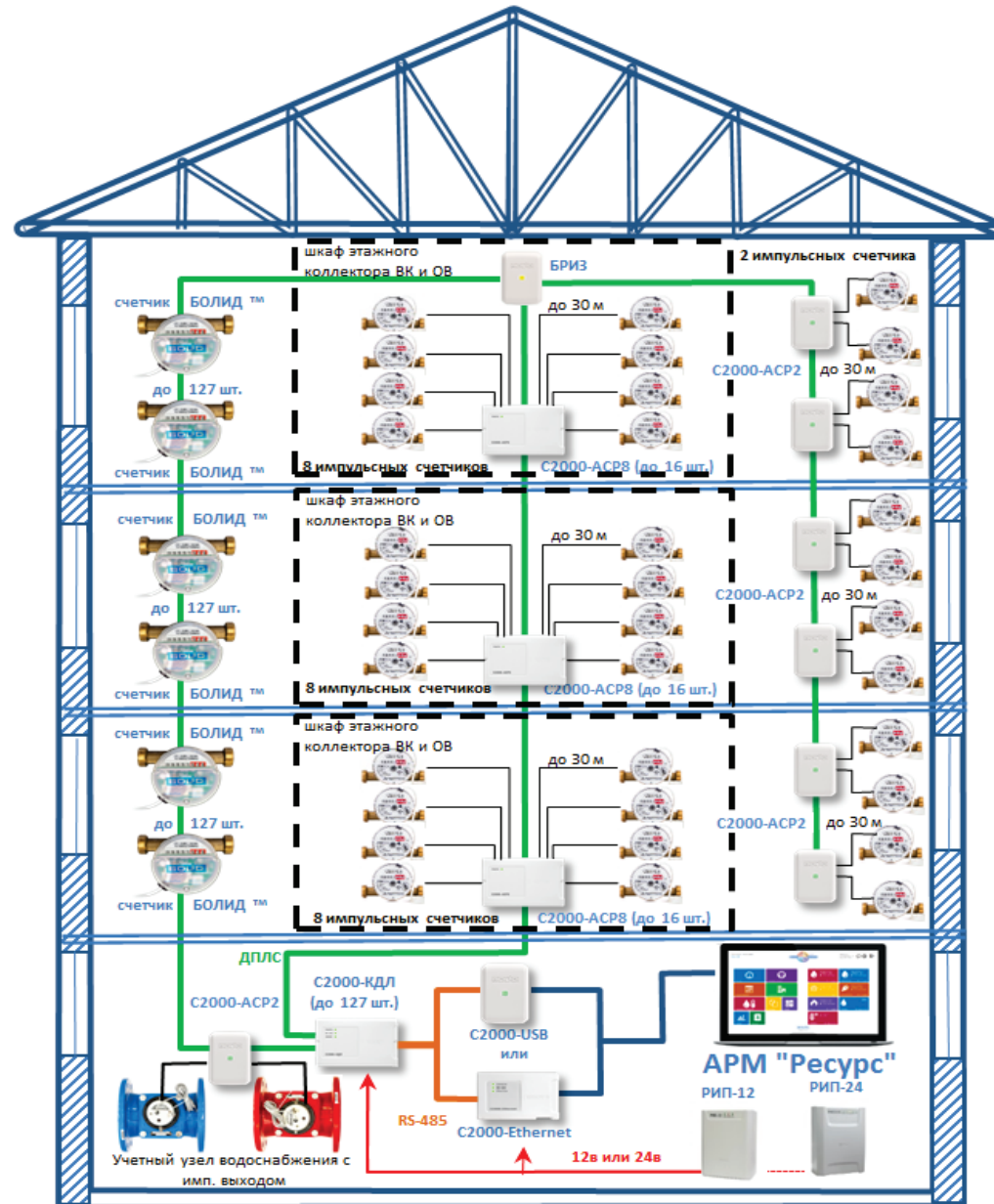


Схема защиты от протечек воды

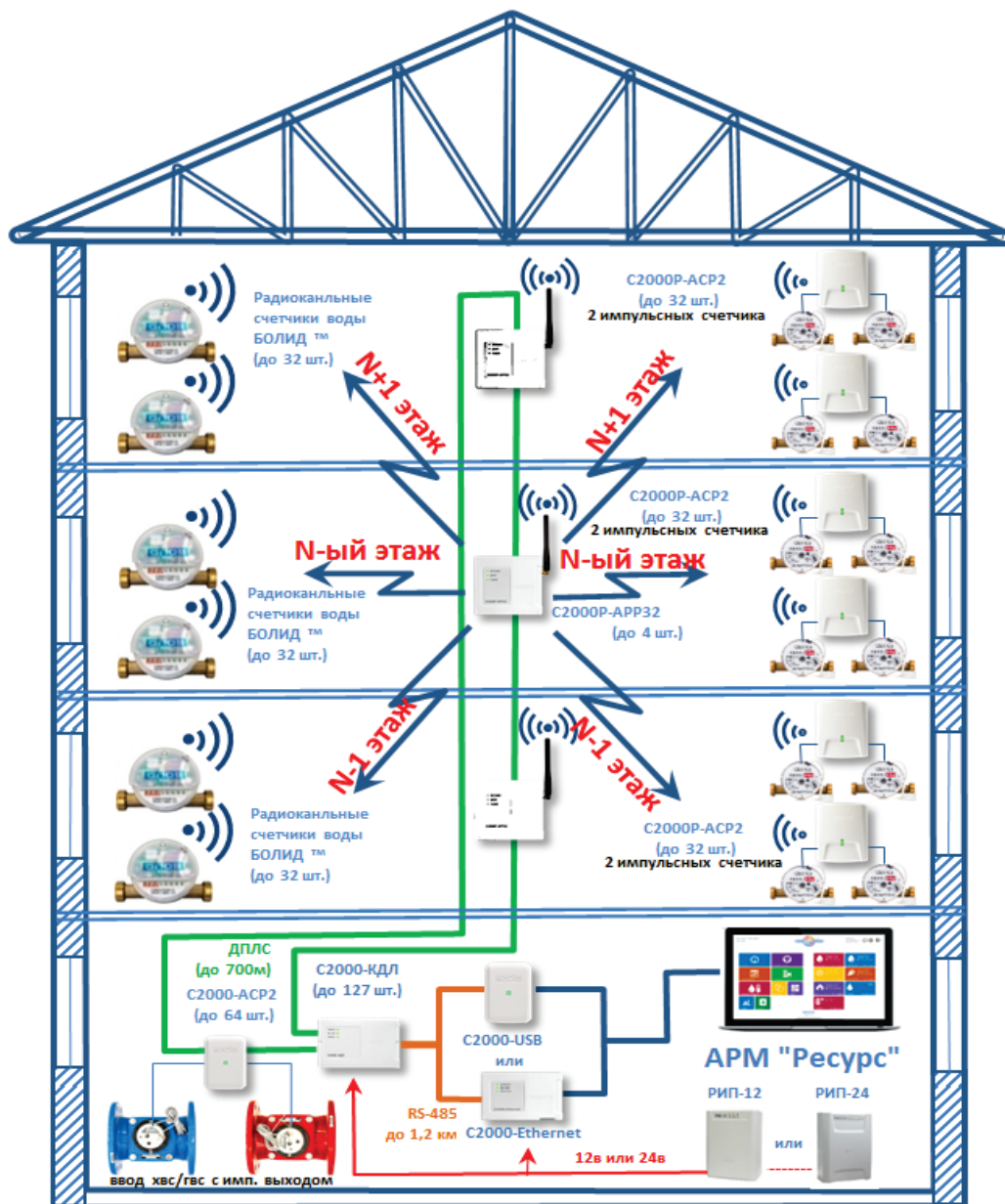
Подключение к АСКУЭ «Ресурс» счетчиков с импульсным выходом. Проводная схема.

ВОЛД



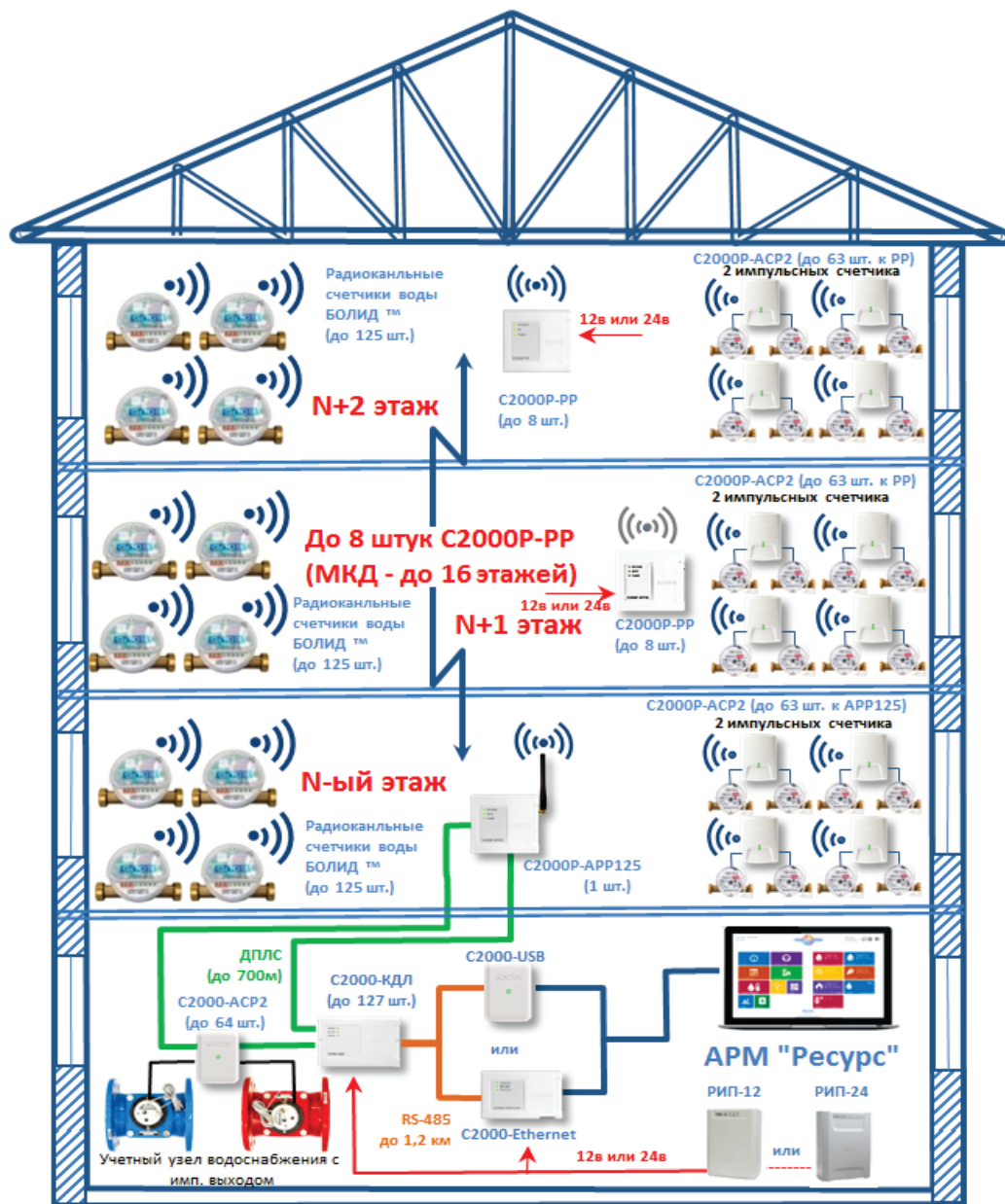
Подключение к АСКУЭ «Ресурс» счетчиков с импульсным выходом. Беспроводная схема с использованием C2000P-APP32

ВОЛИД



Подключение к АСКУЭ «Ресурс» счетчиков с импульсным выходом. Беспроводная схема с использованием С2000Р-АРР125 и С2000Р-РР.

ВОЛД

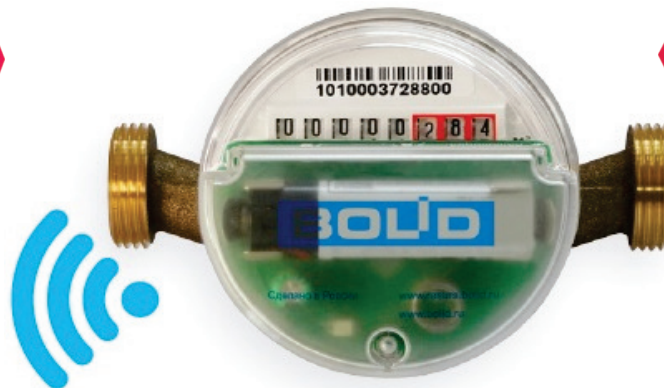


Умные счётчики воды от НВП «Болид»

BOLID



2340 Р*



2990 Р*

СВК15-3-2(-8)-1-Б проводной универсальный счётчик холодной и горячей воды (Ду=15, L=110 мм) с проводным модулем «Болид» С2000-АСР1, сгонами и обратным клапаном.

СВК15-3-2(-8)-1-БЗ счётчики воды с радиомодулем «Болид» С2000Р-АСР1 (Ду=15, L=110 мм), сгонами и обратным клапаном.

Функции:

1. Передача серийного номера;
2. Передача начальных показаний;
4. Контроль линии связи;
5. Встроенный датчик магнитного поля;
6. Контроль уровня заряда встроенной батарейки.

В цену счетчика входит стоимость лицензии на подключение к АРМ «Ресурс» одного прибора учета.

**цена с НДС, розница*

Теплосчетчики «BOLID-C600-Байкал»

BOLID

«BOLID-C600-Байкал-15-0,6» / «BOLID-C600-Байкал-20-1,5» / Теплосчётчик с ультразвуковым преобразователем расхода

Теплосчётчики предназначены для вычисления тепловой энергии путём измерения объема и температуры теплоносителя в прямом или обратном трубопроводах в закрытых водяных системах отопления. Может быть использован как автономно, так и в составе АСКУЭ «Ресурс» и «Ресурс Про». В зависимости от модификации оборудован проводными интерфейсами RS-485, M-bus или радиоинтерфейсом стандарта LoRaWAN.



5478 Р*

Функциональные возможности

- Передавать в АСКУЭ «Ресурс» следующие данные:
 - Накопленная тепловая энергия
 - Температура теплоносителя в подающем трубопроводе
 - Температура теплоносителя в обратном трубопроводе
 - Разница температур теплоносителя
 - Накопленный объём теплоносителя
 - Текущий объёмный расход
 - Серийный номер прибора
- Возможность получения данных через ИК-порт

Технические характеристики

Диаметр условного прохода, Ду	15 мм			20 мм	
Минимальный объемный расход	0,01 м³/ч	0,01 м³/ч	0,02 м³/ч	0,02 м³/ч	0,03 м³/ч
Номинальный объемный расход	0,60 м³/ч	1,00 м³/ч	1,50 м³/ч	1,50 м³/ч	2,50 м³/ч
Максимальный объемный расход	1,20 м³/ч	2,00 м³/ч	3,00 м³/ч	3,00 м³/ч	5,00 м³/ч
Посадочная длина	110 мм			130 мм	
Тип трубного соединения	3/4"			1"	
Класс защиты по ГОСТ 14254-2015	IP67				

В цену счетчика входит стоимость лицензии на подключение к АРМ «Ресурс» одного прибора учета.

**цена с НДС, розница*

Свидетельства Росстандарта комплекса АСКУЭ «Ресурс» + ПУ ТМ «Болид»

BOLID

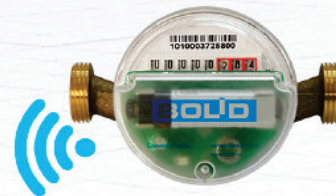


АСКУЭ «Ресурс™»
ФИФ №60424-15

СВК-15-3-2(-8)-1-Б
ФИФ №13869-13

СВК-15-3-2(-8)-1-Б3
ФИФ №13869-13

BOLID-C600-Байкал
ФИФ №75626-19



Партнерская программа АСКУЭ «Ресурс» от ЗАО НВП «Болид»

BOlID



Наша компания заинтересована в налаживании и развитии взаимовыгодных отношений с региональными компаниями, имеющими опыт, возможности и желание развивать направление автоматизации учета энергоресурсов. Для этих целей нами разработана концепция специальной партнерской программы по проекту АСКУЭ «Ресурс». Участие в программе обеспечит Вам ряд существенных преимуществ в развитии нового направления. Более подробно с условиями программы Вы можете ознакомиться на нашем сайте www.resurs.bolid.ru. Минимальное требование к потенциальному участнику программы – подтвержденный и успешный опыт работы с системами безопасности нашей компании.



BOlID
СИСТЕМЫ БЕЗОПАСНОСТИ

BOlID
СИСТЕМЫ БЕЗОПАСНОСТИ

ИНФОРМАЦИОННОЕ ПИСЬМО

Настоящим письмом подтверждаем, что
ООО "РЕСУРС ИНТЕГРАТОР"
г. Москва

имеет статус Партнера ЗАО НВП «Болид»
в сфере продвижения и реализации
программно-аппаратного комплекса
АСКУЭ «Ресурс»
и обладает опытом по его монтажу, наладке
и обслуживанию

Генеральный директор **Бабанов И. А.**

ЗАО НВП «Болид»
141070, г. Королёв Московской области, ул. Пионерская, д. 4
Тел./Факс: (495) 775-71-55
e-mail: info@bolid.ru bolid.ru

Контактная информация

BOLID

Сайт: <http://resurs.bolid.ru/>

Тех поддержка: resurs@bolid.ru

Тел. +7 (495) 775-71-55, (доб. 278)

Руководитель проекта учета ресурсов

Мансуров Олег Леонидович

+7 (495) 775-71-55 (доб. 140)

Email: mansurov@bolid.ru

